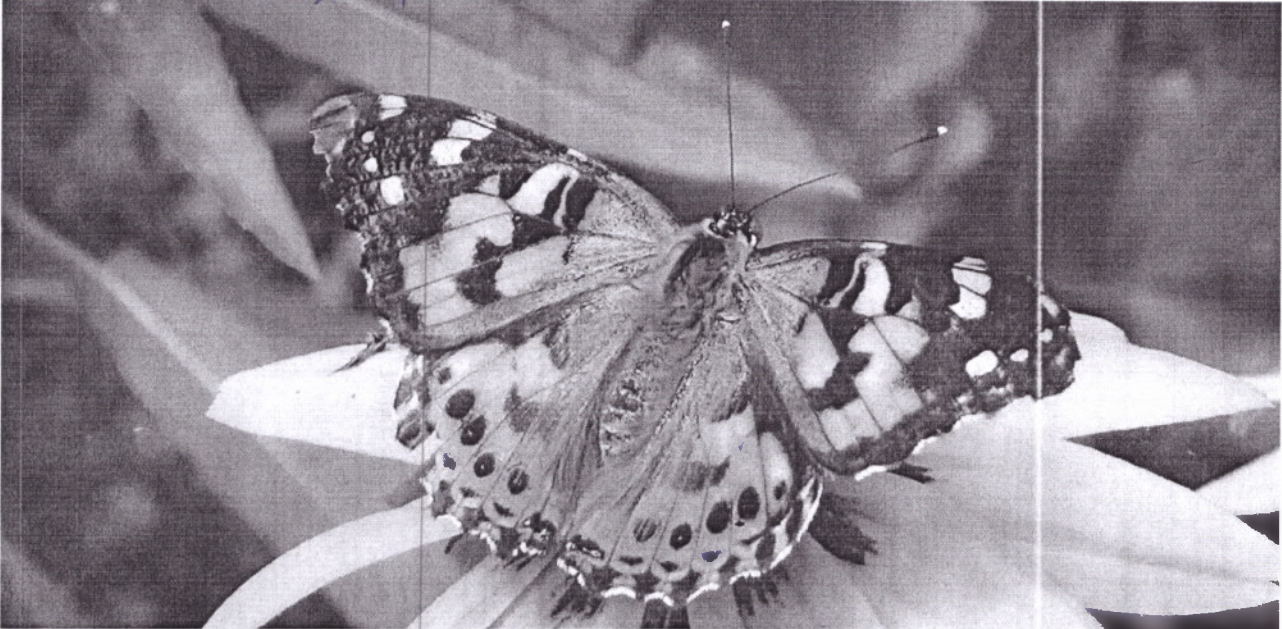


ATENȚIE! FLUTURILE DE SCĂIETI (VANESSA CARDUI)

18.05.2019

*De asemenea
agricultorii*



În ultimele zile pe teritoriul Republicii Moldova se remarcă zborul intens al fluturului de scăieți. Fluturile scăieților (*Vanessa cardui*) reprezintă una dintre cele mai interesante specii de Lepidoptere, numit și „frumoasa doamnă”, datorită culorilor lui viu. Fluturii fac anual o lungă călătorie între nordul Europei și Africa.

Adultul are culoarea brun-cenușie, pe care se disting antenele negre. Aripile posterioare sunt portocalii cu desene albe și negre, iar aripile anterioare de culoare brună, cu două rânduri de pete albe. Anvergura aripilor depășește 50 mm.

Larvele – sunt omizi, care ajung la peste 2.5-4 cm lungime, au culoarea neagră și numeroși spini de culoare neagră și galbenă, iar pe fiecare parte au o dungă de culoare galbenă și poate depăși 40 mm lungime.

Utilizând frunza atacată larva țese un adăpost (cuib) de mătase, protejată de acesta ea se hrănește. Pupele – sunt de culoare maronie sau gri, acestea sunt agățate de frunze și atârna cu capul în jos, având forma literei ‘J’. Ouăle – au forma unui butoi cu dungi orizontale, sunt depuse de către femele, solitar, pe partea superioară a frunzei. Ouăle sunt de culoare verde-deschis, iar înainte de eclozare devin gri. După 3-5 zile (în funcție de condițiile meteo) apar larvele (omizile) care încep să se hrănească, provocând pagube însemnate. Dăunătorul iernează în stadiu de pupa.

Dăunătorul în țara noastră poate dezvolta 2-3 generații pe an. Prima generație apare de regulă în luna iunie, iar ultima în luna octombrie, în funcție de temperaturile înregistrate în toamnă. *Vanessa cardui*, este o specie migratoare, ce poate zbura și pe ploaie. Eclozarea ouălor și dezvoltarea rapidă a larvelor este favorizată de umiditatea atmosferică ridicată.

Daunele le produc larvele, care scheletează sau rod frunzele, lăsând doar nervurile principale. Pe perioada dezvoltării larvele năpârlesc de 3 ori, iar după fiecare năpârlire cantitatea de frunze pe care o consumă acestea este tot mai mare. Adultul se hrănește cu nectarul diferitor plante înflorite spontane sau de cultură, cu secreții lăsate în urmă de diferite specii de afide.



Dăunătorul este polifag (atacă numeroase specii de plante), iar larvele (omizile) produc pagube prin defolierea masivă a plantelor atacate. Atacă peste 300 specii de plante. Acesta populează specii de scăieți și ne uimește prin frumusețea sa. Leguminoasele pentru boabe precum soia și fasolea semănată în câmp, sunt preferate de dăunător.

Pentru a depista atacul, în permanență se face cercetarea atentă a plantelor de cultură și monitorizarea dezvoltării dăunătorului.

Combaterea se poate face cu insecticide specifice combaterii larvelor de Lepidoptere, cu insecticide omologate la cultură, conform Registrului de Stat, imediat ce a fost semnalat atacul. La utilizare strict se va respecta regulamentul și tehnica securității muncii, protecția albinelor și a mediului înconjurător, așa cum prevede legislația Republicii Moldova.

Direcția protecția plantelor